

Installation

Reichweite

Die Signalstärke der Funksignale nimmt mit zunehmender Entfernung zwischen Smart Light Control und Philips Hue Bridge ab.

Richtwerte für die zu erwartende maximale Reichweite:

Sichtverbindung	15 m in Gängen, bis zu 50 m in Hallen
Gipskarton, Holz (trocken)	15 m (max. 2 Wände)
Stahlbeton	max. 1 Wand/Decke

Weitere Einschränkungen:

- Montieren Sie Smart Light Control nicht in der unmittelbaren Nähe von Metallgegenständen oder Materialien mit Metallbestandteilen.
- Der Mindestabstand zu Geräten, die ebenfalls hochfrequente Signale aussenden, z.B. Computer, Audio- und Videoanlagen, EVGs für Leuchtmittel, sollte min. 0,5 m betragen.

Kleben mit tesa Powerstrips®

1. Reinigen Sie die Oberfläche gründlich mit einem staubfreien Tuch.
2. Entfernen Sie auf einer Seite das Deckpapier bei den tesa Powerstrips® und kleben Sie sie auf die Rückseite des Apparats. Drücken Sie sie für 5 s kräftig an.



- i** Achten Sie auf die korrekte Ausrichtung (Vorderseite: Feller Logo oben, Rückseite: Pfeil für oben) des Apparats.

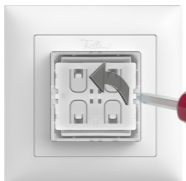
3. Entfernen Sie das andere Deckpapier und drücken Sie den Apparat zusammen mit dem Abdeckrahmen an die Wand. Drücken Sie ihn ebenfalls für 5 s kräftig an.

Schrauben

1. Heben Sie die Wippen vom Smart Light Control ab.



2. Lösen Sie mit Hilfe eines Schraubendrehers Gr. 1 das Funkmodul vorsichtig aus dem Gehäuse heraus.

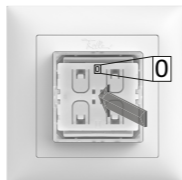


3. Benutzen Sie das Gehäuse als Schablone und markieren Sie die Bohrlöcher.

WARNUNG Lebensgefahr durch elektrischen Schlag

Vergewissern Sie sich, dass Sie nicht an einem Ort bohren, wo sich hinter dem Verputz elektrische Verdrahtungen oder Rohre etc. befinden.

4. Bohren Sie bei den Markierungen die entsprechenden Löcher (Ø 5 mm für Dübel).
5. Setzen Sie die mitgelieferte Metallplatte in das Gehäuse ein.
6. Befestigen Sie das Gehäuse zusammen mit dem Abdeckrahmen mit den mitgelieferten Schrauben an der Wand. Achten Sie auf die korrekte Ausrichtung (Feller Logo oben).
7. Setzen Sie das Funkmodul wieder in das Gehäuse ein. **Achten Sie darauf, dass die Markierung "0" oben ist.**



8. Setzen Sie die Wippen wieder auf.

Inbetriebnahme

Die Inbetriebnahme von Smart Light Control erfolgt mit der Philips Hue App. Das Smartphone/Tablet muss dazu mit demselben WLAN-Netz wie die Philips Hue Bridge verbunden sein.

- Öffnen Sie die Philips Hue App.
- Tippen Sie in der Fussleiste auf **Einstellungen**.
- Tippen Sie im **Einstellungen** Bildschirm auf **Einrichtung des Zubehörs** und anschliessend auf **Zubehör hinzufügen**.
- Folgen Sie den weiteren Anweisungen der App.

Hinweis:

Stellen Sie sicher, dass die Philips Hue Leuchten angeschlossen und **immer** eingeschaltet sind. Philips Hue Leuchten können nur über das Hue System gesteuert werden, wenn das Licht eingeschaltet ist.

! WARNUNG
Lebensgefahr durch elektrischen Schlag
Manipulationen an der Lampenfassung dürfen nur durchgeführt werden, wenn elektrische Spannungsfreiheit sichergestellt ist.

Reinigung und Pflege

Reinigen Sie die Oberfläche mit einem nebellfeuchten Tuch (Vorteil Microfaser). Für besonders hartnäckige Flecken kann ein leichtes, nicht scheuerndes Reinigungsmittel, z.B. Spülmittel, verwendet werden.

Technische Daten

Umgebungsbedingungen:	
- Schutzart (IEC 60529)	IP20, Einbau trocken
- Betriebstemperatur	-20 °C bis +60 °C
- Feuchtigkeit	5-95% RH, nicht kondensierend
Spannungsversorgung	
Energiegenerator	
2,4 GHz / Zigbee Green Power	
IEEE 802.15.4	
max. Sendeleistung	
Betätigungskraft	
Anzahl Zubehör	max. 9 N
pro Philips Hue Bridge	max. 25
Abmessungen	
88 x 88 x 15 mm	

Mehr Informationen und Videos finden Sie auf der Feller Webseite
www.feller.ch/hue

Entsorgung

Nicht in den Abfall
Entsorgen Sie Feller Erzeugnisse gemäss den örtlichen Bestimmungen für Elektro-/Elektronikmaterial.

Garantie

2 Jahre Garantie
Die Gewährleistungsfrist beträgt zwei Jahre. Die Gewährleistung besteht nur bei Einhaltung der bestimmungsgemässen Installations-, Betriebs- und Umweltbedingungen. Sie erlischt bei unsachgemässer Handhabung, Reparatur, Bearbeitung, Lagerung oder bei Verwendung von nicht Feller Originalteilen.

Die Garantie beschränkt sich auf den Ersatz der fehlerhaften Produkte unter Ausschluss jeglicher weiterer Haftung wie z.B. Ertragsausfall, Ein- respektive Ausbauskosten, Umtriebe, indirekte Schäden oder Folgeschäden. Reklamationen werden nur bei Vorlage des Original-Kaufbelegs (Rechnung, Kassabon oder Auftragsbestätigung), der das Kaufdatum, den Namen des Händlers und eine Beschreibung des Produkts enthält, akzeptiert.

FR

EDIZIOdue Smart Light Control for Philips Hue

Notice d'installation



EDIZIOdue Smart Light Control for Philips Hue est un poussoir radio sans piles, sans maintenance, pour commander les luminaires Philips Hue. Il dispose de deux bascules permettant d'appeler 4 scènes d'éclairage créées avec l'app Philips Hue ou d'enclencher/de déclencher des luminaires d'un simple appui sur le poussoir. Smart Light Control complète le système d'éclairage Philips Hue en y ajoutant un dispositif de commande qui s'intègre parfaitement dans l'installation existante grâce au design EDIZIOdue.

Le générateur électrodynamique intégré produit l'énergie nécessaire à l'ordre d'émission à chaque mouvement de la bascule. Ainsi, on peut positionner librement le poussoir radio et le coller sans avoir besoin d'accessoires supplémentaires sur une surface lisse (verre ou bois) grâce aux bandes tesa Powerstrips® fournies, ou le visser directement au mur.

Configuration système
Smart Light Control nécessite un pont Philips Hue Bridge v2 (forme carrée) et la dernière version de l'app Philips Hue.

Note: Veuillez noter que Signify (anciennement Philips Lighting) dispose d'un accès à vos données personnelles et d'utilisation via le Philips Hue Bridge. Merci de lire les dispositions relatives à la protection des données personnelles et les conditions d'utilisation de Signify disponibles dans l'app Philips Hue ou sur www.meethue.com, afin de comprendre comment Signify traite vos données personnelles et d'utilisation.

Prescriptions de sécurité

! AVERTISSEMENT
Danger de mort par électrochoc
Ne jamais raccorder Smart Light Control à la basse tension (230 V AC).
Ne pas utiliser Smart Light Control en remplacement d'un interrupteur 230 V existant.
Un montage non conforme aux règles de l'art dans un environnement de produits basse tension (230 V AC) peut provoquer des dégâts matériels ou des dommages pour la santé d'une extrême gravité.

Adressez-vous à votre électricien si vous souhaitez remplacer un interrupteur EDIZIOdue déjà installé par Smart Light Control.

Installation

Portée
La puissance des signaux radio diminue lorsque la distance entre Smart Light Control et Philips Hue Bridge augmente. Valeurs indicatives pour la portée maximale prévisible:

contact visuel	15 m dans les couloirs, jusqu'à 50 m dans les salles
plaques de plâtre, bois (sec)	15 m (max. 2 murs)
béton armé	max. 1 mur/plafond

Autres restrictions:

- Ne montez pas Smart Light Control à proximité immédiate d'objets en métal ou de matériaux contenant des éléments métalliques.
- La distance minimale à respecter avec les appareils émettant également des signaux haute fréquence – ordinateurs, installations audio et vidéo, ballasts électroniques de lampes – est de 0,5 m.

Collage avec les bandes tesa Powerstrips®

1. Nettoyez soigneusement la surface avec un chiffon propre et non pelucheux.
2. Retirez le papier de protection sur l'une des faces des bandes tesa Powerstrips® et collez-les à l'arrière de l'appareil. Appuyez fortement pendant 5 s.



- i** Veillez à la bonne orientation de l'appareil (avant: logo Feller en haut, arrière: flèche indiquant le haut).
3. Retirez l'autre papier de protection et pressez l'appareil avec son cadre de recouvrement contre le mur. Appuyez fortement pendant 5 s.

Visage

1. Retirez les bascules de Smart Light Control.



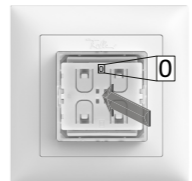
2. À l'aide d'un tournevis taille 1, extrayez délicatement le module radio du boîtier.



3. Utilisez le boîtier comme gabarit et marquez les trous à percer.

! AVERTISSEMENT
Danger de mort par électrochoc
Assurez-vous de ne pas percer à un emplacement où des fils électriques, tubes, etc. passent derrière le revêtement mural.

4. Percez les trous aux endroits marqués (Ø 5 mm pour les chevilles).
5. Insérez la plaque métallique fournie dans le boîtier.
6. Fixez le boîtier avec le cadre de recouvrement au mur à l'aide des vis fournies. Veillez à la bonne orientation de l'appareil (logo Feller en haut).
7. Remplacez le module radio dans le boîtier. **Assurez-vous que le repère "0" se trouve en haut.**



8. Remontez les bascules.

Mise en service

La mise en service de Smart Light Control s'effectue avec l'app Philips Hue. Pour cela, le smartphone ou la tablette doit être connecté au même réseau WLAN que le Philips Hue Bridge.

- Ouvrez l'app Philips Hue.
- Dans la barre inférieure, tapez sur **Paramètres**.
- Dans l'écran **Paramètres**, tapez sur **Configuration des accessoires** puis **Ajouter un accessoire**.
- Suivez ensuite les instructions de l'application.

Note:

Assurez-vous que les luminaires Philips Hue sont connectés et **toujours** allumés. Les luminaires Philips Hue ne peuvent être commandés par le système Hue que si l'éclairage est allumé.

! AVERTISSEMENT
Danger de mort par électrochoc
Il est interdit d'effectuer des manipulations sur la douille avant d'avoir mis l'installation hors tension.

Nettoyage et entretien

Nettoyez la surface avec un chiffon à peine humide (de préférence en microfibre). Pour les taches particulièrement tenaces, vous pouvez utiliser un nettoyeur léger, non abrasif, par exemple du liquide vaisselle.

Données techniques

Conditions ambiantes:	
- Type de protection	IP20, montage encastré sec
- Température de service	-20 °C à +60 °C
- Humidité	5-95% HR, sans condensation
Alimentation électrique	
générateur électrodynamique	
Norme radio	
2,4 GHz / Zigbee Green Power	
IEEE 802.15.4	
Puissance d'émission max.	
7 dBm / 5 mW	
Force d'actionnement	
9 N max.	
Nombre d'accessoires	
par 25 max.	
Philips Hue Bridge	
Dimensions	
88 x 88 x 15 mm	

Pour plus d'informations et des vidéos, voir le site Feller
www.feller.ch/hue

Elimination

Pas à la poubelle
Éliminez les produits Feller conformément aux dispositions locales en vigueur pour le matériel électrique et électronique.

Garantie

2 ans de garantie
Le délai de garantie est de deux ans. La garantie n'est due que sous réserve de respect des conditions d'installation, d'utilisation et d'environnement conformes à la destination. Elle est annulée en cas d'utilisation, réparation, transformation, stockage non conforme ou de l'utilisation de pièces de rechange non réalisées par Feller. La garantie se limite au remplacement des produits défectueux en excluant toute autre forme de responsabilité comme les pertes de rendement, coûts de montage ou de démontage, les rotations, les dommages indirects ou les dommages consécutifs.

Les réclamations ne sont acceptées que sur présentation du justificatif d'achat original (facture, ticket de caisse ou confirmation de commande) mentionnant la date d'achat, le nom du vendeur et une description du produit.

