

Modul LLE FLEX 8mm 24V EXC4

Module LLE FLEX excite

Neu



Produktbeschreibung

- _ Dimmbarer 24 V Konstantspannungs-LED-Streifen (SELV)
- _ Ideal für verschiedene Beleuchtungsanwendungen: Indirekte, akzentuierte und dekorative Beleuchtung, Deckenintegration, Voutenbeleuchtung und Aluminiumprofile
- _ 1 Rolle = 5 m (50 m auf Anfrage)
- _ Hergestellt in Europa
- _ Hohe Lebensdauer: 60.000 Stunden
- _ 5 Jahre Garantie (Bedingungen siehe <https://www.tridonic.com/herstellergarantiebedingungen>)

Optische Eigenschaften

- _ Farbtemperatur 2.700, 3.000, 4.000 K (6.500 K auf Anfrage)
- _ Nutzlichtstrom bis zu 2.777 lm/m bei $t_p = 25^\circ\text{C}$
- _ Wirkungsgrad des LED-Moduls bis zu 148 lm/W bei $t_p = 25^\circ\text{C}$
- _ Hoher Farbwiedergabeindex CRI > 80 und CRI > 90
- _ Geringe Farbtemperaturtoleranz (MacAdam 3)
- _ Hervorragende Homogenität durch IC-Stromregelung

Mechanische Eigenschaften

- _ Hohe Designfreiheit durch 5 cm Schnittoptionen und 140 LED-Lichtpunkte pro Meter
- _ Selbstklebendes 3M Klebeband auf der Rückseite zur einfachen Montage auf unterschiedlichen Oberflächen
- _ Verfügbare PCB zu PCB und Kabel zu PCB-Steckverbinder für die werkzeuglose Handhabung und Verbindung
- _ reel2reel – Keine Lötverbindungen auf dem Tape, einfach trennbar und geringe Längentoleranzen ^①

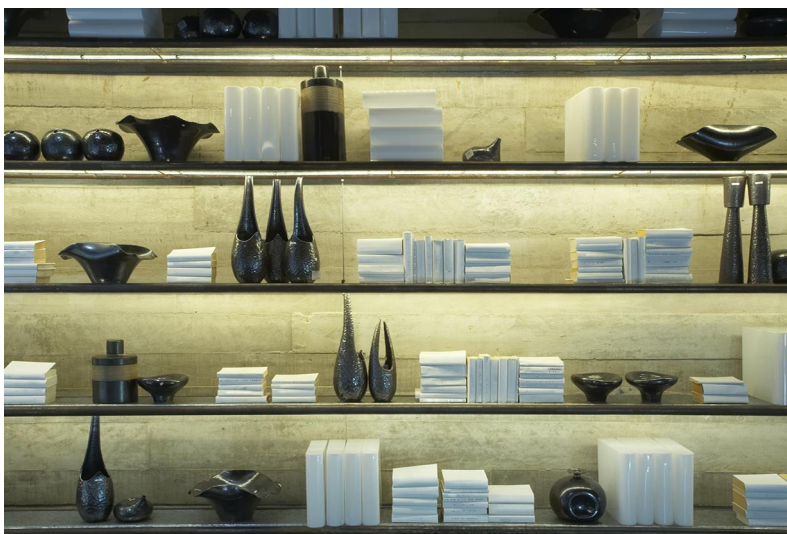
Systemlösung

- _ Systemlösung in Verbindung mit Tridonic Konstantspannungs-LED-Treiber (fixed-output und dimmbar)

① Für 5 m Rolle max. 2 Lötstellen.

Website

<http://www.tridonic.ch/28005356>



Spotlights



Downlights



Linear



Fläche



Boden | Wand



Freistehend



Straße



Dekorativ

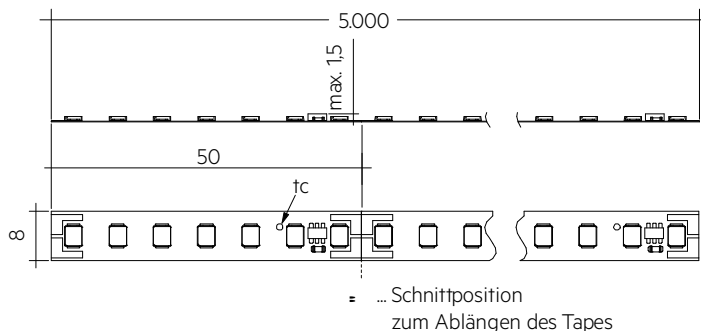


Halle

Modul LLE FLEX 8mm 24V EXC4

Module LLE FLEX excite

Das vollständige Datenblatt zu diesem Produkt finden Sie im Download Bereich.



Bestelldaten

Typ	Artikelnummer	Farbtemperatur	Verpackung Karton	Gewicht pro Stk.
LLE FLEX 8mm 24V 23W 2500lm 940 EXC4 R50	28005356	4.000 K	1 Stk.	0,490 kg

Technische Daten

Abstrahlcharakteristik	120°
Umgebungstemperatur ta	-25 ... +50 °C
tp rated	65 °C
tc	75 °C
Versorgungsspannung DC	24 V
Versorgungsspannungsbereich DC ②	21,6 – 26,4 V
Isolationsprüfspannung	0,5 kV
ESD-Klassifizierung	Prüfschärfegrad 1
Risikogruppe (IEC 62471)	RG0
Klassifizierung nach IEC 62031	Einbau
Schutzart	IP00
Lichtstromrückgang L70B50	60.000 h
Garantie (Bedingungen siehe www.tridonic.com)	5 Jahr(e)

Prüfzeichen



Normen

IEC 62031, IEC 62471, IEC 62778, IEC 61000-4-2, UL 8750

Spezifische technische Daten

Typ	Artikelnummer	Photometrischer Code	Nutzlichtstrom bei tp = 25 °C ③	Erwarteter Lichtstrom bei tp rated ④	Typ. Stromaufnahme bei tp rated	Leistungsaufnahme Pon bei tp = 25 °C ⑤	Lichtausbeute Modul bei tp = 25 °C	Erwartete Lichtausbeute Modul bei tp rated	Farbwiedergabeinde x Ra
LLE FLEX 8mm 24V 23W 2500lm 940 EXC4 R50	28005356	940/359	2.715 lm/m	2.520 lm/m	940 mA/m	22,1 W/m	123 lm/W	114 lm/W	>90

② Das Überschreiten der max. zugelassenen Betriebsspannung führt zu einer Überlastung des LLE FLEX. Dies kann zu einer starken Reduzierung der Lebensdauer bis hin zur Zerstörung führen.

③ Toleranz des Nutzlichtstroms - 0 / + 15 %. Messunsicherheit 10 %. Angabe pro 1 m LLE FLEX.

④ Messunsicherheit 10 %. Angabe pro 1 m LLE FLEX. Basierend auf Berechnung.

⑤ Toleranz der Leistungsaufnahme Pon ± 15 %. Messunsicherheit ± 5 %. Angabe pro 1 m LLE FLEX.