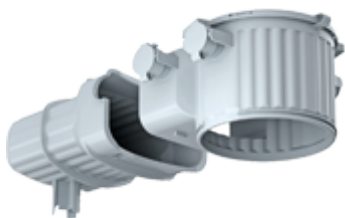


# HaloX® 100 mit Tunnel 190 für Ortbeton



- werkzeuglose Kombinationseinführung für Rohre M20/M25
- Rohreinführungsbegrenzung zur Vermeidung innenseitiger Rohrkürzung
- keine Bewehrungsschnitte im Tunnelbereich
  
- **System:** HaloX® 100
- **Einbaudurchmesser Leuchte / Lautsprecher:** 0-100 mm
- **max. Einbautiefe Leuchte / Lautsprecher:** 110 mm
- **Lampenleistung LED max.:** 20 Watt
- **Lampenleistung NV/HV/TC max.:** 50 Watt
- **Gehäusedurchmesser Ø:** 130 mm
- **Tiefe inkl. Frontteil:** 120 mm
- **Tunnel Länge:** 190 mm
- **Tunnel Breite:** 140 mm
- **Tunnel Höhe:** 85 mm
- **Kombinationseinführung für Rohre M20/M25:** 4

## **Art.-Nr.:** 1281-30

- **E-No.:** 920 858 329
- **Verpackung innen:** ST
- **Verpackung Versand:** 10 ST
- **Einzel-Nettogewicht:** 305,000 G
- **Einzel-Volumen:** 7,200 L
- **EAN:** 4013456546844